

L'andamento della qualità dell'aria negli ultimi dieci anni

Definizioni (D.L. 351/1999 art. 2)

aria ambiente: l'aria esterna presente nella troposfera, ad esclusione di quella presente nei luoghi di lavoro.

inquinante: qualsiasi sostanza immessa direttamente o indirettamente dall'uomo nell'aria ambiente che può avere effetti dannosi sulla salute umana o sull'ambiente nel suo complesso.

Stazione Torino piazza Rivoli

- Zona urbana caratterizzata da traffico intenso e prossimo alla stazione di misura



Stazione Druento

- **Zona rurale
caratterizzata da
traffico quasi
assente**



**cosa misuriamo per
valutare l'inquinamento?**

Inquinanti primari

**monossido di
carbonio
ossidi di azoto
biossido di zolfo
benzene
benzo-(a)-pirene**

**biossido di carbonio
composti organici
volatili
metano
piombo
(PM10)**

Inquinanti secondari

Ozono

composti ossigenati organici e inorganici

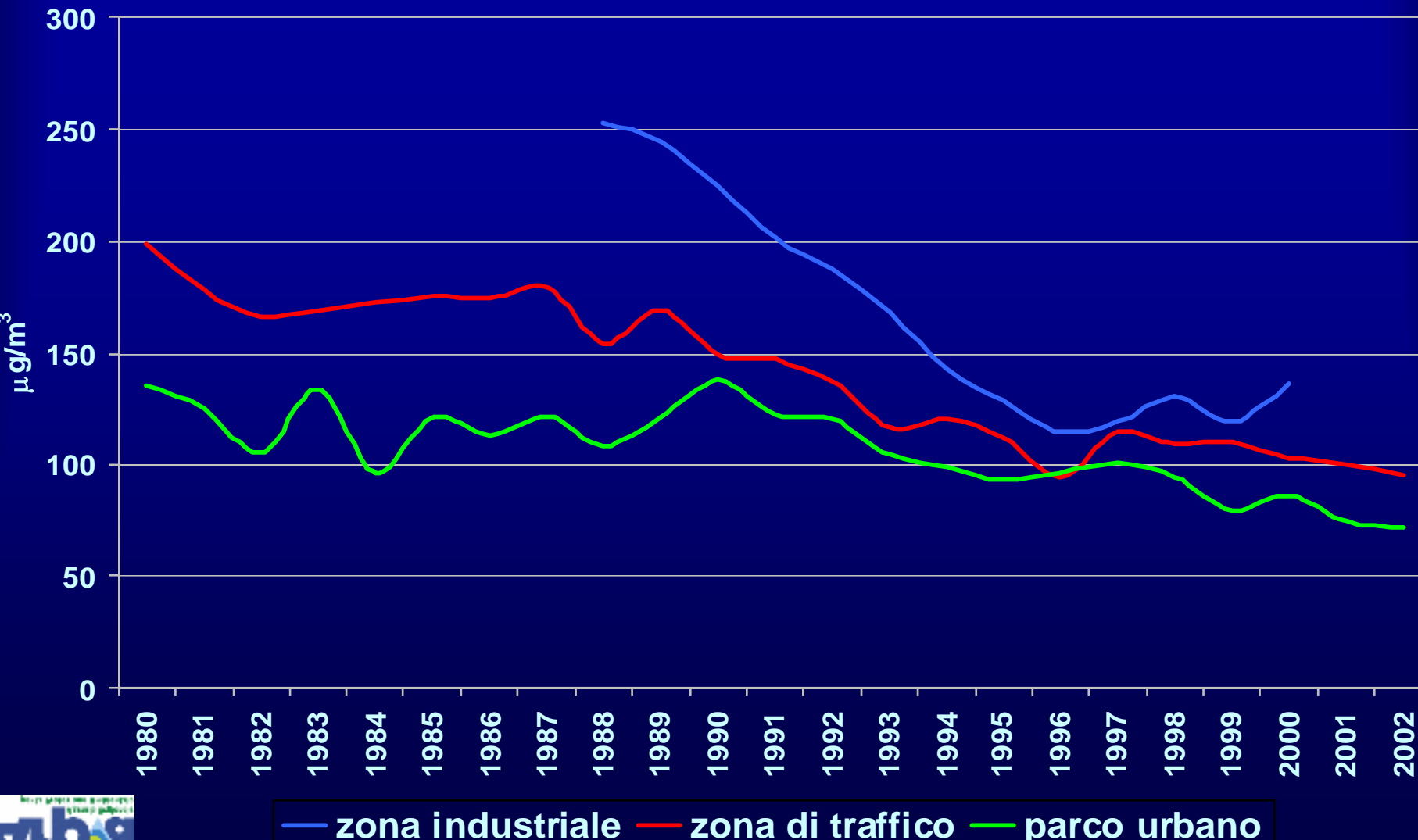
(PM10)

Effetti dell'inquinamento atmosferico

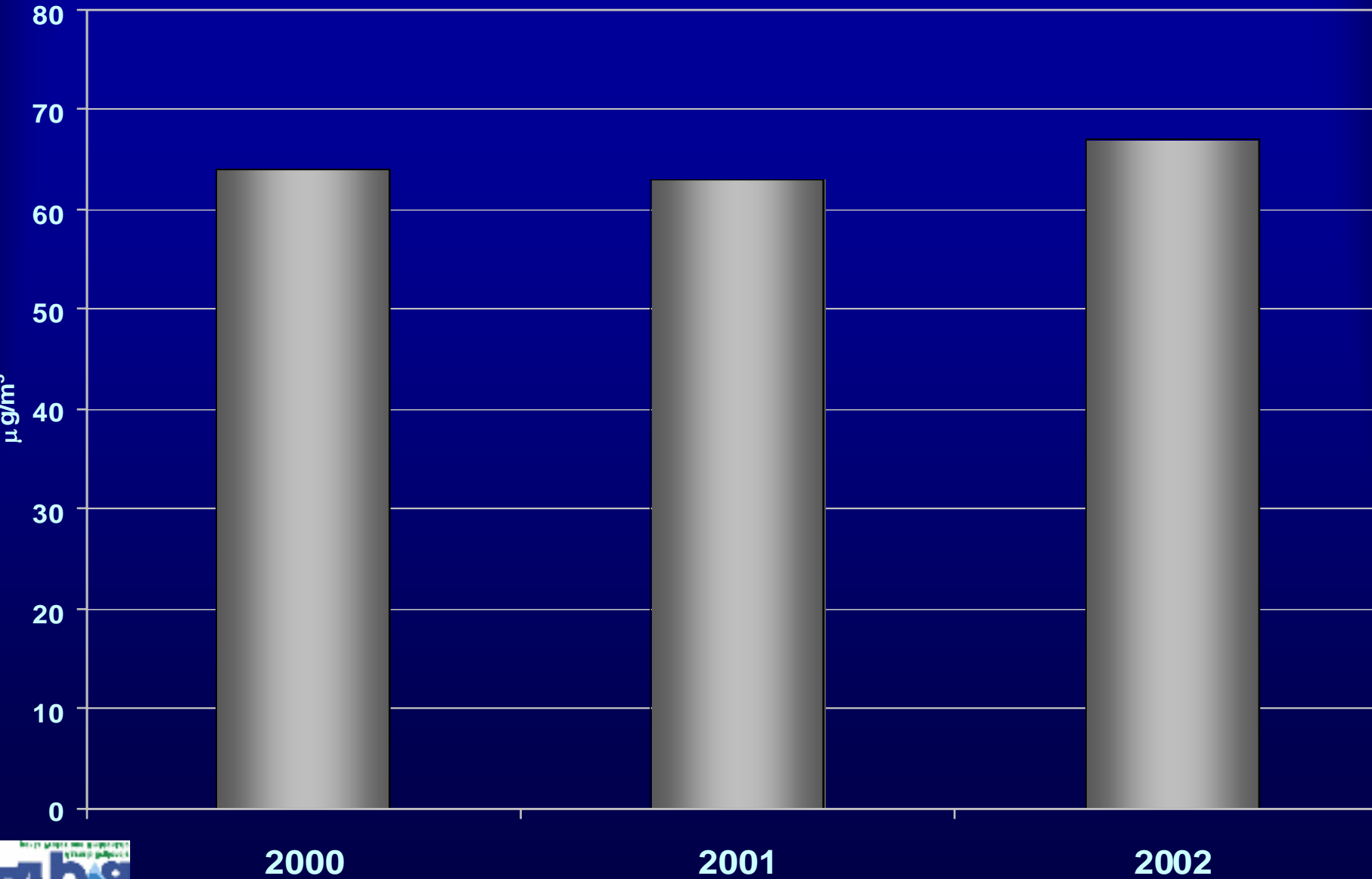
- **danni alla salute, all'ecosistema ed ai manufatti**
- **alterazione del bilancio energetico vicino alla superficie terrestre**
- **probabili alterazioni climatiche**
- **distruzione dell'ozono stratosferico**
- **piogge acide**
- **diminuzione della visibilità**

Tendenze dei principali inquinanti atmosferici

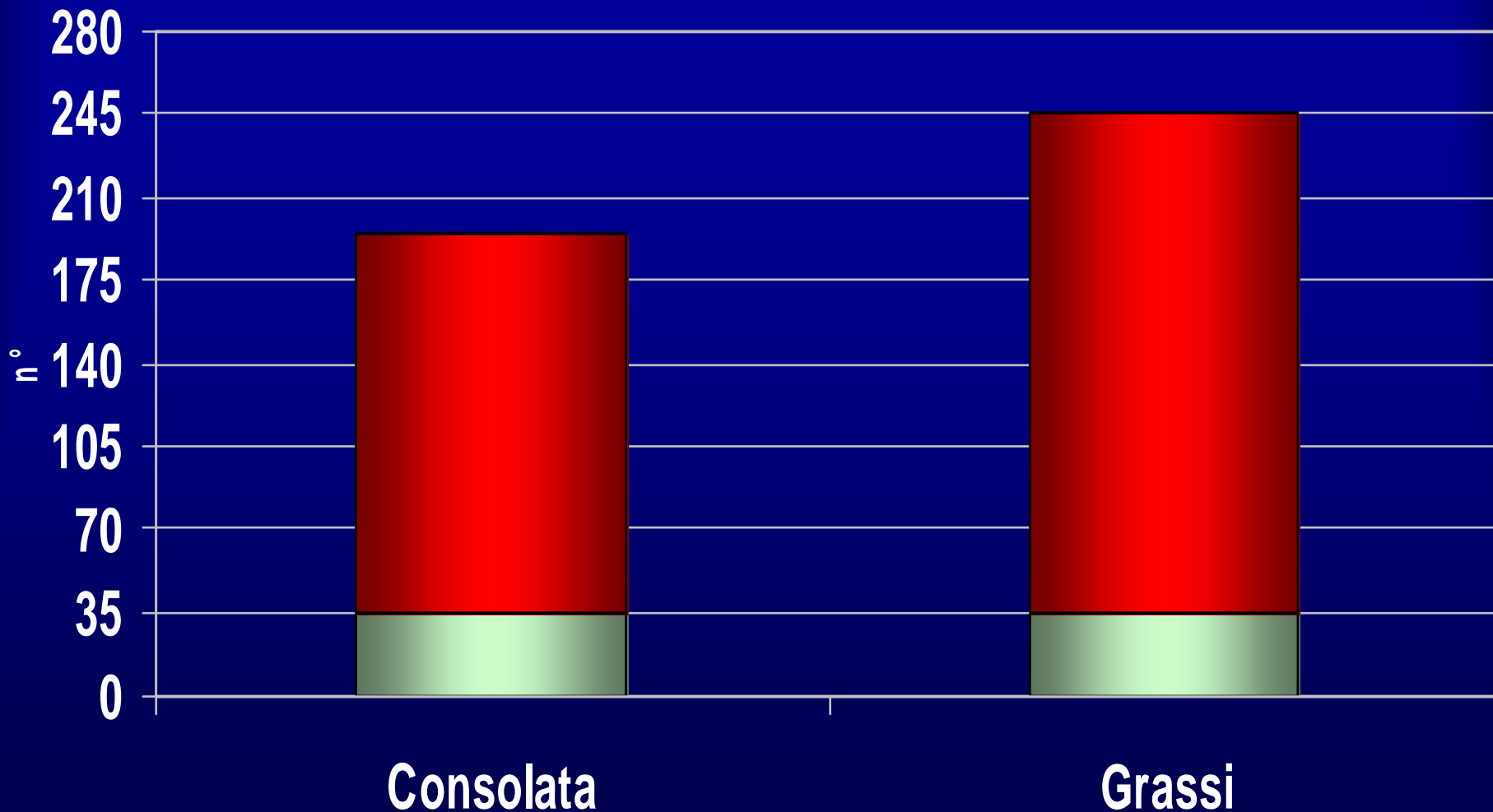
Polveri Totali Sospese



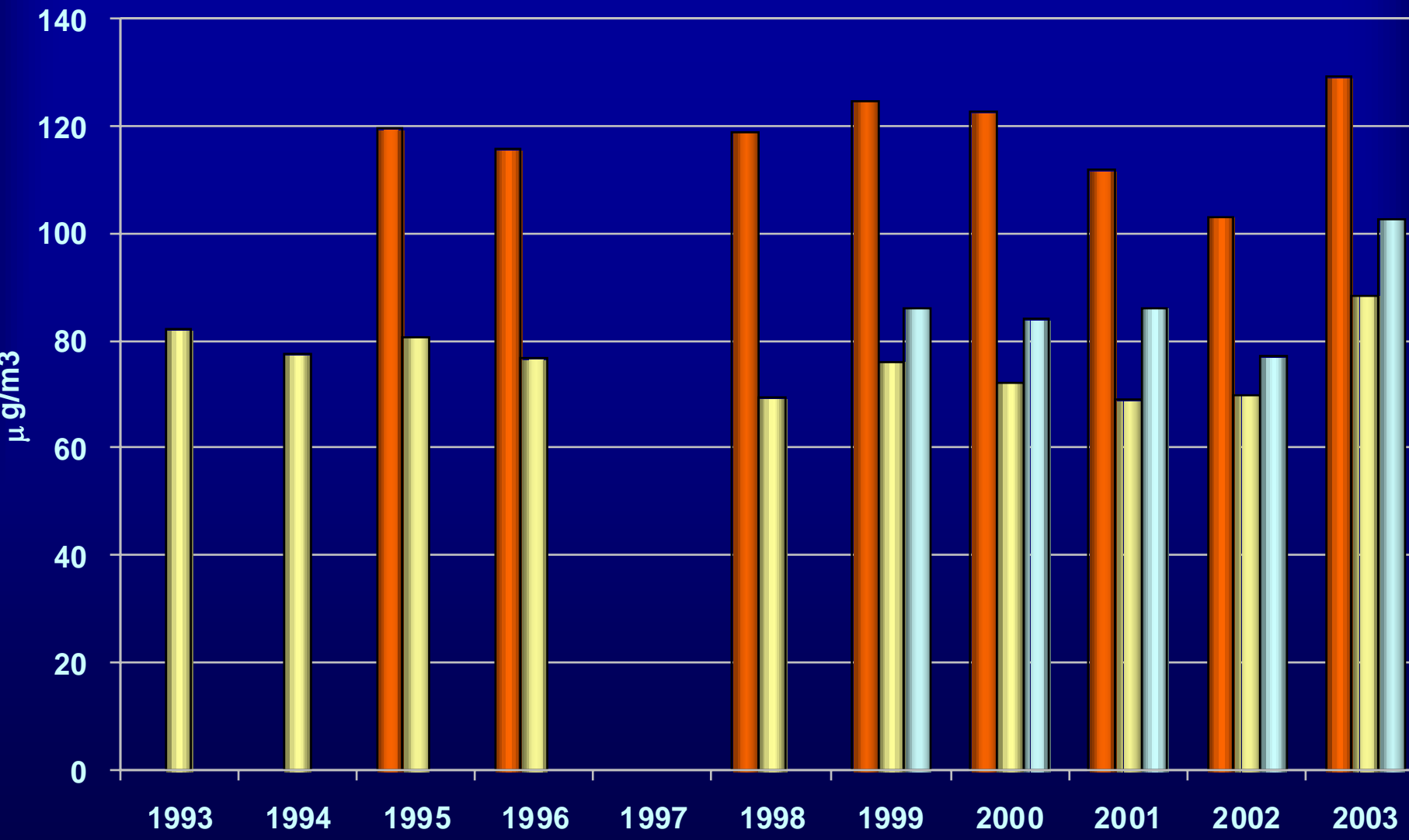
PM10, Torino - Consolata



PM10 – n° superamenti anno 2002

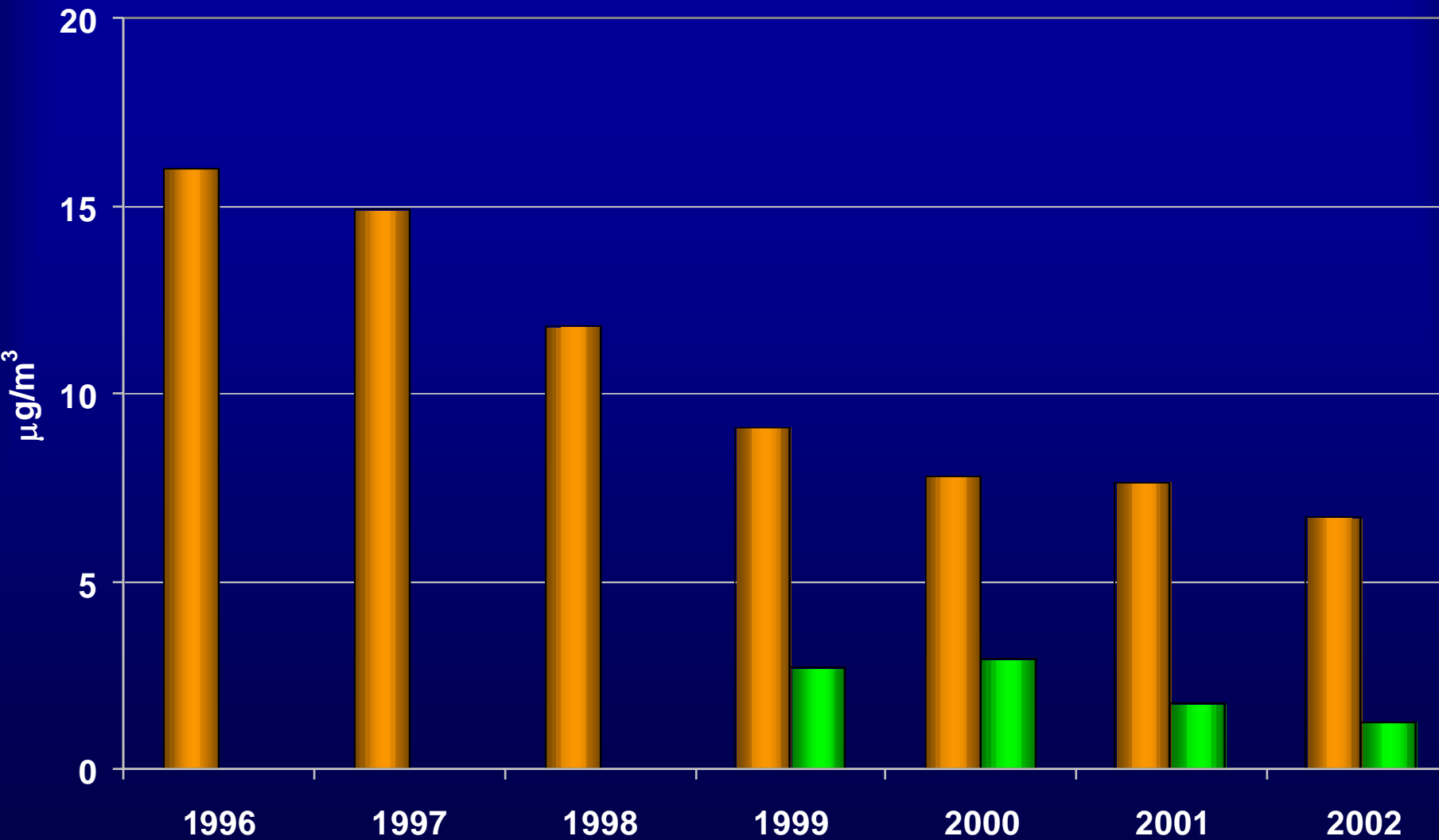


Ozono, medie estive



■ Pino Torinese ■ Torino - Lingotto ■ Cossato

Benzene, medie annue



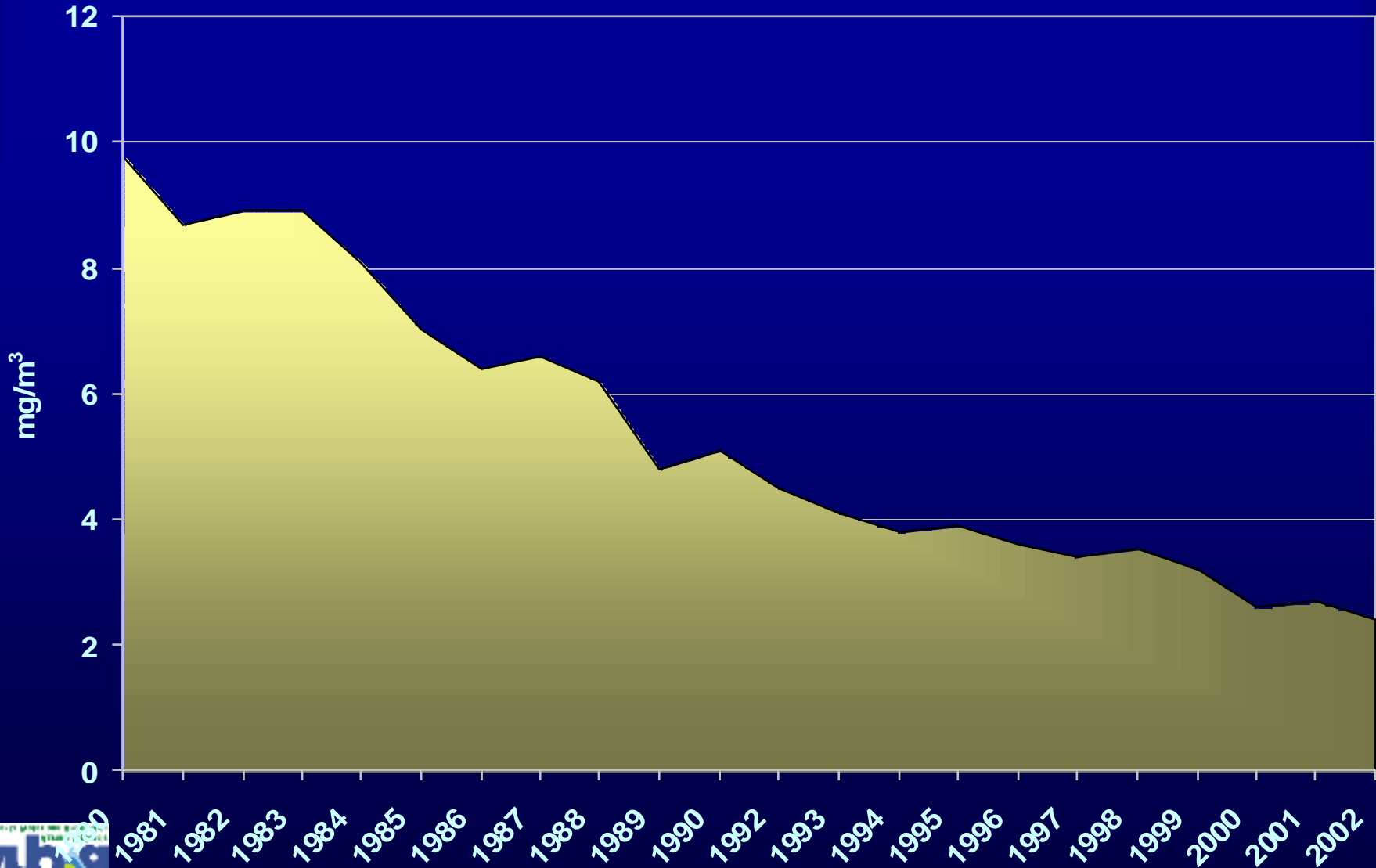
■ Torino (Consolata) ■ Biella (don Sturzo)

Media annua di NO2

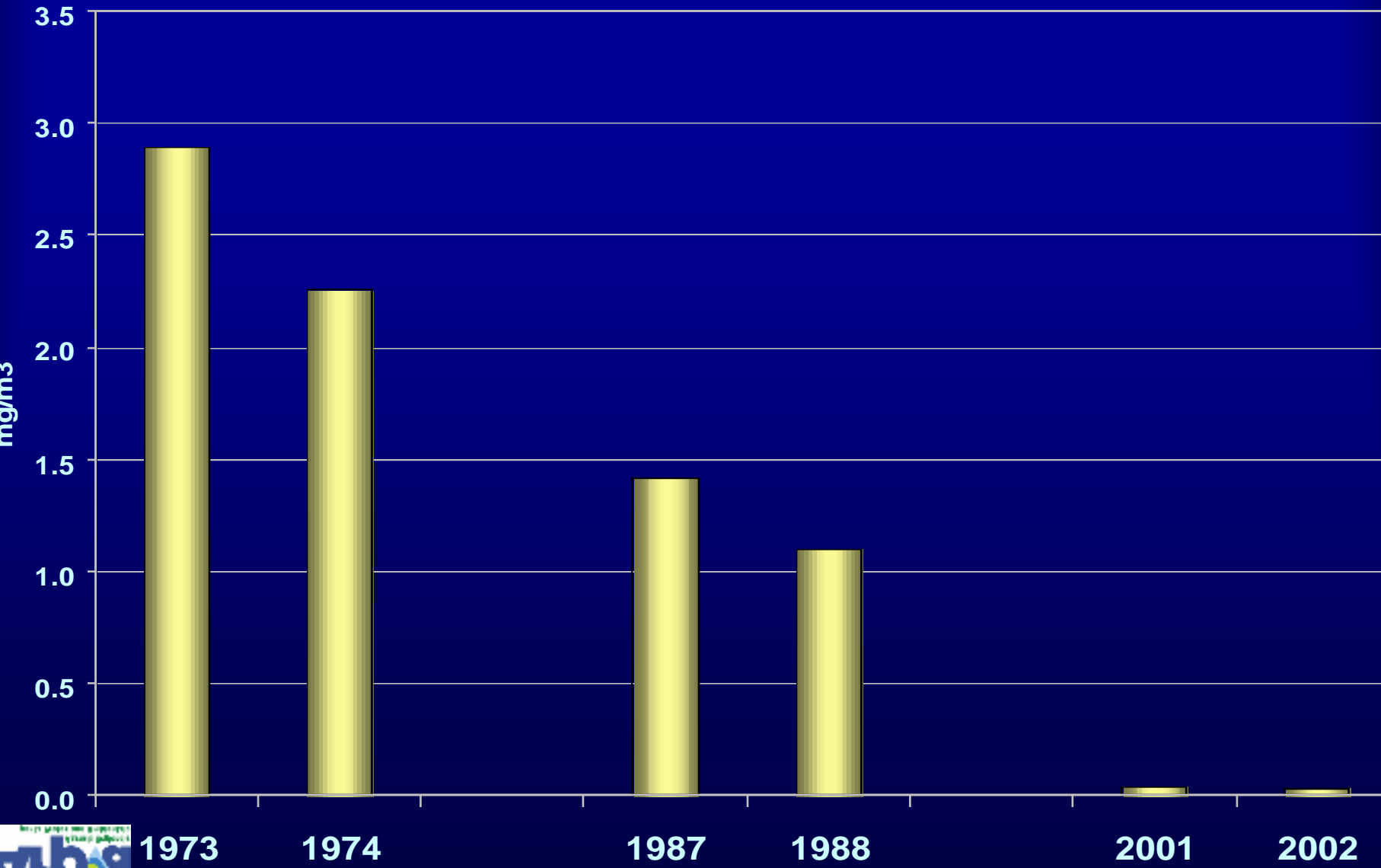
tutte le stazioni in Torino e Biella, 1991 - 2002



Monossido di carbonio Torino - Rebaudengo

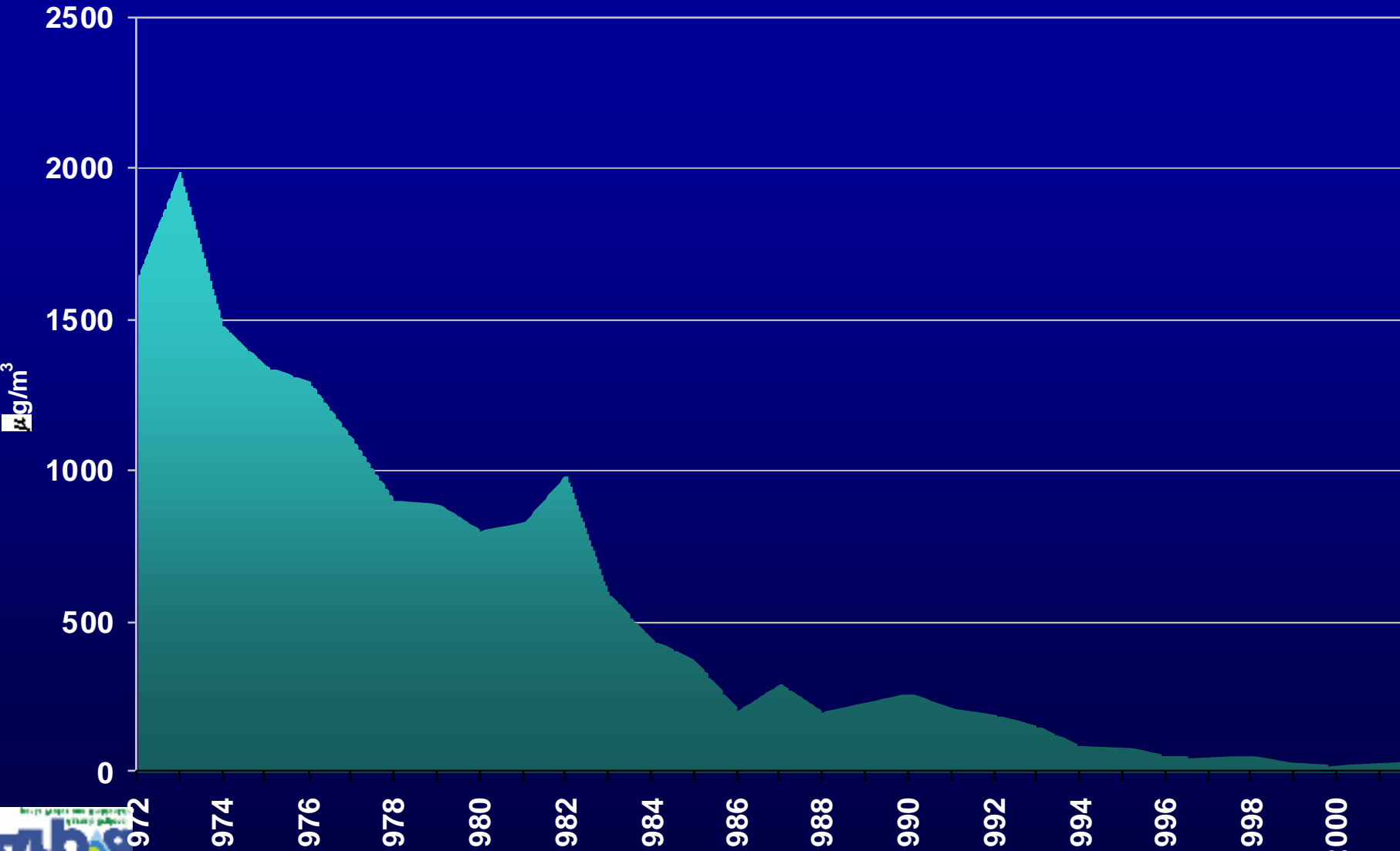


Piombo nel particolato, Torino



Bioossido di zolfo a Torino

massima media giornaliera



FINE